



かもめ

7月号

2016年 6月27日
 発行：横浜南エリア経営会議
 問い合わせ：地域活動支援課
 電話：045-470-6863

横浜南センター イチオシ商品！！

me・gu・ru [めぐる] ボディソープ

万物の「いのち」を支える水。本来、水はめぐるものです。空から降ってくる雨も、海の水も、くらしの排水も、私たちのからだのなかにある水も、それぞれまったく別のようで、じつは長い月日をかけてどこかで循環しているのです。そんなふだんあまり意識しない水の流れ、つながりを身近に感じていただくために、パルシステムでは石けんを原料とするボディソープを作りました。

お肌にやさしい

赤ちゃんにも安心

洗い上がりの
さっぱり感が違う！



本郷台地区くらぶ「カモミール」で活動する 組合員の声

「今までは子育てと家事だけのワンパターンな毎日で、人と会う機会もなく、自分がリフレッシュできる時間を作れずにいましたが、くらぶ活動の存在を知り、実際に見学してみるとメンバーのみなさんが楽しく活動されていたので、私もいっしょに仲間に入って自分の時間を楽しみたいと思い、思い切って入りました。気軽に参加できて、なおかつ企画を通じていろんな方と交流できる、興味あることをみんなで楽しく体験できる、そしてパルシステムのお得な情報をゲットできます。まさに自分自身がリフレッシュできており、思い切って入ってよかったと思っています。」(N.K)

★南エリアの今年度の企画★

- 6月石けんでナチュラル美人
- 7月26日ユニセフハウス見学
- 冬 EM 研究会 花巻の交流・・・

ご興味ある方は地域活動支援課
 メールアドレス：yume-annai@pal.or.jp
 件名「横浜南エリアメンバー募集の件」にてご連絡ください。

特技や趣味を生かして
 いっしょに活動してみませんか？

QRコード



横浜南新センター長紹介



横浜南センター組合員のみなさま、はじめまして。私、4月より横浜南センターのセンター長として就任いたしました今井和人と申します。私にとって横浜南センターは非常に思い入れの強いセンターです。というのも私の地元が栄区であるということ、また、入協してから計6年間この横浜南センターで働いていて私を成長させてくれた場所だからです。今年度、横浜南センター組合員のみなさまに満足していただけるよう業務に邁進いたしますので何卒お願いいたします。

YUME☆かもめ～横浜南エリア経営会議
 横浜南エリア経営会議での企画報告や
 商品についても更新中です。

ぜひコメントを入れて
 くださいね！

エリアブログはこちら→



編集後記

鬱陶しい雨続きの日は、夏の計画をするのもよし！ 読書にふけるのもよし！ いつもできないことをあえてやるのもいいですね！

あなたなら何しますか？

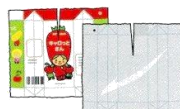
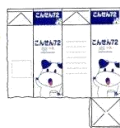
A・G



ABパックの回収をしています！

みなさん、ABパックはご存じですか？
 横浜南エリア経営会議では回収率の向上をめざしてがんばっています！
 ぜひご協力くださいね～♪

紙パック



ABパック
(内側がアルミの紙パック)

※開いて出してね！

★4月のABパック回収率
41.7%