



◆横浜南エリアブログ より詳しく活動をお知らせ <http://palsystem-kanagawayume.lekumo.biz/yume02/>
◆横浜南エリア経営会議のメンバーを随時募集しています。〈商品購入だけ〉から一歩ふみ出しませんか?
【エリアニュース・メンバー募集のお問い合わせ】パルシステム神奈川ゆめコース エリア活動推進課 (045-470-6863、月～金 10～17時)

岩手の女性生産者に教わる郷土料理教室

2月6日、横浜南エリア経営会議の主催で、「JAいわて花巻の女性生産者「小山田美女会」のメンバーに岩手の郷土料理を教わる料理教室を開催しました。

桃の花をかたどった**祭り寿司**は、これで本当にできるのか？心配しながらも、カットしてみるときれいな桃の花模様が現れ大成功！

ひつつみ汁は、小麦粉を練って固めたものをひつつまんで、汁に投げ入



れて作る汁物。飽きの来ない安心する味に身も心も温まりました。

もちもちとした食感の蒸しパンのような**がんづき**は、ほのかな甘みの素朴なおやつ。各家庭の色々なアレンジの紹介もありました。

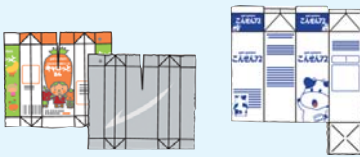
参加者とおいしいお料理をいただきながら、気さくな人柄の生産者との交流する時間はとても和やかで、お腹も心も大満足の充実した料理教室でした♪(SM)



商品や暮らしのこと話しませんか
横浜南センターエリアを基盤に組合員活動を運営する横浜南エリア経営会議。「横浜南センター感謝祭」では実行委員となり、クイズラリーブースを出展しました。
横浜南エリア経営会議ではメンバーを募集中です。楽しくおしゃべり・商品の試食をしながら活動の説明をする「おしゃべり会」を随時開催しています。パルシステム商品のこと、暮らしのこと、センターでお茶をしながら気軽にお話ませんか。上記のエリア活動推進課までお問い合わせください。(SR)

ABパック回収しています

裏が銀色にコーティングされたものがABパック。牛乳パック等とともにリサイクルされるので、捨てずにセンターにお戻しください。



横浜南エリアの
おすすめ!



エコ・岩手ひとめぼれ
(精白米・無洗米)5kg・3kg

「小山田美女会」の味を我が家の食卓に

料理教室(上記)で教わったメニューを、子ども達と早速作ってみました。

がんづきは、重曹を加えた生地にお酢を回し入れると、シュワーっと細かい泡が出現、生地が一気に膨らみます。実験ショーを見ているかのように、子ども達は「ウォー」と声をあげていました。

ひつつみ汁は、誰が上手に生地をひつつみることができるか、ひつつみ杯を開催。粘土のように形を整えたり、手

の平でペタペタ叩いたりと皆色々です。意外にも1歳の娘が健闘。

祭り寿司は、「平気かな？」と、不安そうに形を組み上げていく子ども達、小さな手の平から太い海苔巻きが今にも転げ落ちそう。切り口を並べてどのお花が綺麗か投票、辛うじて私の作品が選ばれました。

「小山田美女会」の味を我が家の食卓に。家族に一足早い春を運んであげられました。(IR)

