



◆横浜南エリアブログ より詳しく活動をお知らせ <http://palsystem-kanagawayume.lekumo.biz/yume02/>

◆横浜南エリア経営会議のメンバーを随時募集しています。〈商品購入だけ〉から一歩ふみ出しませんか？

【エリアニュース・メンバー募集のお問い合わせ】パルシステム神奈川ゆめコース エリア活動推進課 (045-470-6863、月～金 10～17時)

横浜南センター感謝祭 ありがとうございました

9月16日に行われた「横浜南センター感謝祭」では、雨天にもかかわらず、多くの方にお越しいただき、大盛況でした。

ヨーヨー世界チャンピオン・横浜市立大学 高田柊さんによるヨーヨーパフォーマンス、関東学院六浦中学校吹奏楽部によるライブ、関東学院中学校・高等学校 鉄道研究部によるミニ鉄道乗車体験など、大いに会場を盛り上げていただきました。

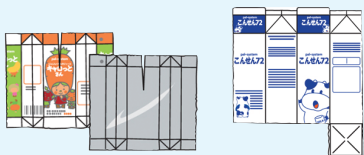


出店では、所在地が横浜南センターにほど近い、煮豆や惣菜の(株)南部フーズ、PB商品サボンセレクトの(株)中村商店など、地域色を濃く打ち出し、つながりを大切に企画しました。また、参加された組合員さんのさらなる発見や出会いの場になればと、ミニ講座や試食を楽しみながらの「おしゃべり会」のご案内をさせていただき、後日楽しく開催できました。皆様のご来場ありがとうございました。



商品や暮らしのこと話ませんか
横浜南センターエリアを基盤に組合員活動を運営する横浜南エリア経営会議。「横浜南センター感謝祭」では実行委員となり、クイズラリーブースを出展しました。横浜南エリア経営会議ではメンバーを募集中です。楽しくおしゃべり・商品の試食をしながら活動の説明をする「おしゃべり会」を随時開催しています。パルシステム商品のこと、暮らしのこと、センターでお茶をしながら気軽にお話ませんか。1歳児ママの地区くらぶ ひなたぼっこ(栄地区)もメンバー募集中!

裏が銀色にコーティングされたものがA Bパック。牛乳パック等とともにリサイクルされるので、捨てずにセンターにお戻しください。



横浜南センター9月のA Bパック回収率 **39.8 %**

おすすめ!
横浜南センターの



エコ・岩手ひとめぼれ
(精白米・無洗米)5kg・3kg

JAいわて花巻 秋の交流に行ってきました

9月23日・24日、家族4人でJAいわて花巻 秋の交流に参加しました。1日目はまず稲刈り。今年は交流田の実りが遅く、残念ながらまだ収穫できません。代わりにご厚意で、生産者の方の田んぼのもち米を収穫させていただくこととなりました。稲刈りは初めてですが、1家族に1人の生産者の方が指導してくださる万全の体制で、安心して作業できました。この後にはさつまいも掘り、小ナス



とピーマンの収穫、また夜の交流会は餅つきに餅まきとイベントづくしで、子どもたちは大喜びでした。2日目はりんごの収穫体験。つややかな赤い実をこれでもかと採りました。帰ってから各方面へお裾分けし、家族でもせつせといただき、残る1個はジャムにしました。実りの秋を実感する盛りだくさんの収穫がスーツケースいっぱい、子どもも大人も大満足の2日間でした。

