



◆横浜南エリアブログ <http://palsystem-kanagawayume.lekumo.biz/yume02/>

◆横浜南エリアのメンバーを随時募集しています。〈商品購入だけ〉から一歩ふみ出しませんか？

【エリアニュース・メンバー募集のお問い合わせ】パルシステム神奈川ゆめコース エリア活動課 (045-470-6863、月～金 10～17時)



## ■(株)ユニマットキャラバン コーヒー学習会

横浜南エリアの今年のおすすめ商品は『珈匠ソフトブレンド』『珈匠モカブレンド』。商品のメーカー、(株)ユニマットキャラバンより講師をお招きし、7/12(金)に横浜南センターにてコーヒー学習会を開催しました。まずコーヒーの産地やコーヒー豆について学習し、おいしいコーヒーを飲むための基本的な入れ方を実演していただきました。

そしていよいよ、参加者も実際にコーヒーを入れてみました。やってみ

ると、講師の方のようにお湯を途切れることなく繊細に注ぐことはとても難しかったです。

ポイントはたくさんあり、「器具とコーヒーカップをあらかじめ温めておく」「粉は人数分きちんと量る」「沸騰したお湯は少し落ち着かせてから、粉全体にゆきわたらせるように少しずつゆっくりと注ぐ」「蒸らす時間をじっくり取る」等々…。

手間と時間を惜しまず丁寧に入れることにより、おいしいコーヒーが出

来上がるのだと実感しました。

学習会の後は、自分で入れたコーヒーを飲みながら講師の方々とお話が出来ました。コーヒーの保存方法やこの時期おいしいアイスコーヒーの入れ方など、コーヒーについて知りたかった事をいろいろ教えていただきました。

エリアメンバーがこの日のために選んだコーヒーに合うお菓子もおいしくいただき、たのしく有意義な学習会でした。(SS)



## ■横浜南エリアメンバーのお気に入り♪～コーヒーの友編～



### マルセイバターサンド

六花亭の中でも私の一番のお気に入りは『マルセイバターサンド』。大学時代に北海道出身の先輩のお土産で食して以来の大ファンです。

しっとりとした焼き上げた二枚のクッキーの間に、ラム酒のきいたレーズンとホワイトチョコ入りの濃厚なバタークリーム。コーヒーのほろ苦さとベストマッチな、贅沢な大人のお菓子です。(TK)

## 横浜南エリアの おすすめ!

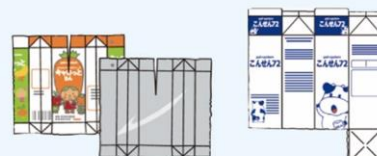


珈匠ソフトブレンド 400g (粉)

珈匠モカブレンド 400g (粉)

## ABパック回収しています

裏が銀色にコーティングされたものがABパック。牛乳パックなどとともにリサイクルされるので、捨てずにセンターにお戻しください。



## ■エリアって何?

この紙面は「横浜南エリア」が制作しています。エリアとは、パルシステム神奈川ゆめコープの組合員活動の一環。各配送センターを基盤に組合員どうしの交流や、上記の学習会などを開催し、商品について学びあいの活動を行っています。エリアではメンバーを随時募集しています。(SR)