

にゃんだです！
エリアニュース 教えて「防災のこと」！見ていただけましたか？
エリアメンバーの質問に、茅ヶ崎地区くらぶ「ごちゃませ」の
防災士のメンバーからは、とても分かりやすい回答をもらえました。
ただ・・・
エリアニュースにすべてを載せられなかったので、ブログでご紹介
いたしますね。





春夏秋冬、それぞれの季節に厳選する防災用品(備蓄)



基本は被災しても、できるだけいつもと同じように過ごすにはどうしたらいいかという思考です。
寒いならば、カイロがいるかな？花粉症のとき、どうしよう？薬を多めに用意しようかな？その時期のご自身の日常をできるだけ送るには？と、考えるといいのでは？と思います。



一人当たりの備蓄目安量は？

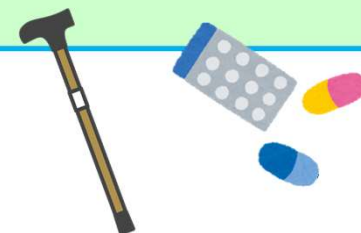


例えば！お水なら一日どのくらい使うかな？と考えます。
3リットルなら10日なら30リットル…と、1日使う量×備えたい日数で考えるとわかりやすいです。（すごい量になります…）



高齢者の避難で気を付けることは？
*持ち出し品など

なかなか手に入らない必需品持病のお薬を多めに持っておくとか、杖が必要なら杖。「これは支給されない」というものを普段から多めに用意をオススメします。



持ち出し用防災グッズ（リュックサック）の重さ、男性15キロ女性10キロ目安と書いてあるのを見かけたけど、実際どのくらい用意していますか？



10キロというと、お米で想像すると…とてもではないけれど、難しいです。ご自身で背負ってみて、1キロメートル（15分）歩けるかなーと想像してみてくださいませ。
そこにお子さんを抱っこするとー、わたしは、3キロが限界かなと思います（2リットルのペットボトル1つと500のペットボトル二つの重さ）。みなさまの体力にあわせて実際背負ってみてくださいませ（！）

枕元に置いておくと良い物は？



メガネ！スリッパ！まず、目が悪かったらメガネ。メガネがあると
ないのでは安全がちがいます。スリッパ！ガラスが散らばっている
ときにガラスの上を歩けます。

知らない土地にいる時、どうすればいいか。
(遊びにいったときとか。横浜でとか。)



横浜で…か、どうかはわかりませんが… (！！)
まず、非常口の確認をしています。あそこから逃げるのかーと、なんとなく
想像をしておきます。
いま、地震がきたらどうなるかなー？ここは5階だなーと、エレベーターが動
かないと非常階段どこかな？と
漠然とですが、いつも考える癖をつけておいています。





犬などのペットがいる場合の避難の仕方について教えてください。



これは、もう、その自治体によってまったく違います。ペット用の防災冊子があるところもあるので役所に問い合わせをしてみてください。ペットもいっしょに逃げられるところもありますが（たいがい、ペットは外です）受け入れ不可の場合も。そのときにはペット用の食事など、どのくらい用意すればいいか…など計算するとよいのでは、と思います。
【ペットフードは支給されないと思っていた方がいいです】



なかなか気がつかない、あると便利な備蓄物って何？



めちゃくちゃ個人的なオススメです（本当に参考までに）
ふりかけを色々な種類、野菜が不足するので野菜系のふりかけ。
また、配られるご飯が子どもの口に合わないかもしれないので、子どもの好きなふりかけ。
いつもと同じ味を食べられる安心、日持ちがして、かさばらず…
もしよかったら備えてみてくださいね

ごちゃまぜさんの回答は「なるほど！」と思うものばかりでした。
日ごろから「もしも」を考え行動し、備えておくことが大切だと感じました。
湘南エリアでは、9月・3月のエリアニュース・ブログで「防災」について取り上げています。
皆さんも、参考までにご覧ください。



続いて、湘南センターの災害設備についてもご紹介します。

災害に備えて！

2020年3月にオープンした「湘南センター」は、災害時には地域の方への支援ができるよう、井戸を掘削し災害用トイレを設置できる機能を設けました。

井戸は地下80メートルの安定した水源を確保。通常はセンタートイレの洗浄水として使用しますが、災害時は手動式ポンプで揚水し生活用水として使うほか、井戸水を使った水洗トイレを3器設営します。開所式後の設置デモでは井戸の掘削をお願いした株式会社井戸屋の綾代表取締役からトイレ設置のデモとレクチャーを役職員向けに行いました。





この井戸のお水で、
「バケツ稲」を育て
ていました。

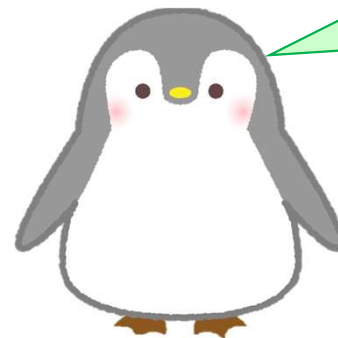




銀色の筒は何？



井戸水を汲み上げるポンプです



それなら水洗なの？！



トイレの材質は？
陶器orプラスチック？



陶器です。



丈夫そうだけど、組み立てたり
するのに重たそうですね・・・





どのくらいで組み立てられる
のですか？



初めて設置した際は、説明書を確認しながらでしたので、1カ所で30分くらいかかりました。
慣れてくればもう少し早くできそうです。
有事の際に対応できるよう、避難訓練と合わせて、確認できるといいです。



備えあれば憂なし!!
水洗トイレは衛生的、誰でも組み立てられるように説明書きもあるそうです。
でも、使わずに済むといいですね。

横須賀センターの災害用トイレ

災害時には地域の方への支援ができるよう、貯留した雨水を利用した災害用トイレや炊き出しも可能なかまどベンチを設置。

もしもの時には地域支援を行える設備を備えました。



《 湘南センター 》
災害用トイレの訓練は、今年度中には実施する予定です。



《 藤沢センター 》
今期9月に実施。3月にも訓練予定しています。
災害時に平時から行動を備え、パニックにならない心づもりで訓練をします。



今はセンターに行けないのでできませんが、
エリアメンバーも避難経路・冷凍設備の非常時の
対応など、センター長と定期的に確認しています。

