

湘南カフェテリア

この紙面は、地域の組合員が作成しています。

2021年4月5日
発行：湘南エリア
問合せ：エリア活動課
電話 045-470-6863
(月～金 10:00～17:00)

藤沢センター長紹介

阿出川 宙センター長

2021年度も藤沢センターを引き続き任せていただきました、阿出川宙です。名前は“ちゅう”ではなく“ひろし”と読みます。

2020年度から大変な時期が続いておりますが、組合員のみなさまに支えられ、藤沢センターも信頼に応えるべく一同で奮闘して地域貢献に努めてまいります。

2021年度もパルシステムをよろしくお願いいたします。

予約登録米でたくさん
食べましょう！



藤沢センター長
阿出川 宙

湘南センター長紹介

鳥海 誠二センター長

はじめまして。2021年度湘南センターのセンター長を務める事になりました“鳥海誠二”と申します。

パルシステムのある生活が当たり前となるよう、組合員や地域のみなさまと寄り添ったセンター運営に努めてまいります。

どうぞよろしくお願いいたします。

お米は、私の身体の源です。
予約登録米でお米をたくさん
食べましょう。



新・湘南センター長
鳥海 誠二



予約登録米



みなさん、予約登録米って知っていますか？

1年間決まった週（銘柄ごとにA～D週と決まっています）に**注文を忘れても必ず届く**というシステムです。

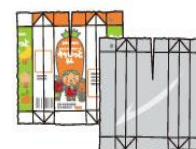
組合員側にはうっかり注文を忘れてしまうということもなく、紙面でセールしていてもそれより**安い**（直近お届けのもの）、**有事の際も、一般注文より優先される**といった**特典**があります。生産者側には1年間継続して購入してもらえるという**確約**になります。お互いに**WIN-WIN**なんです♪

もし長期間不在でお米が余っちゃう…なんて時も1回お休みできます。生産者応援の一つとして予約登録してみませんか？
きっとお気に入りのお米もあるはずですよ♪



1月「ABパック」 回収のお知らせ

年度	事業所	12月	1月
2019	藤沢	30.7%	28.3%
	全体	27.1%	25.4%
2020	藤沢	25.8%	22.5%
	湘南	25.0%	21.9%
	全体	21.9%	27.9%



回収のご協力
お願いします♪

