

# 湘南カフェテリア

この紙面は、地域の組合員が作成しています。

2024年 8月 5日  
発行：湘南エリア  
問合せ：組合員活動推進課  
電話 045-470-6863  
(月～金 10:00～17:00)

両面見てね 



エリア企画

## 推し活! 「米粉」 米粉を深掘してみませんか?



7月12日(金)にふらっとパル茅ヶ崎にて、講師に全農パールライスさんをお呼びし、学習会を開催しました。

今回、たくさんの方にご参加いただき、「米粉」の関心の高さを実感しました。

「米粉」ってお米を粉にしたもので、上新粉とどう違うの?なんて思っていたのですが、学習会を聞いて納得!お米の種類や製法によって、その特性は違ってくるとのことでした。

「米粉」って奥が深いと改めて思いました。

スライドでの説明や米粉の種類による保水率の違いの実演、米粉の蒸しパンと薄力粉の蒸しパンの食べ比べなど、盛りだくさんの内容で、みなさんに満足していただける学習会だったと思います。

今後、「米粉」を使った調理企画ができればいいなとメンバーで話しています。

企画の様子は、ブログでもご紹介します。ぜひ見てくださいね!



## バケツ稲にチャレンジ

メンバー3名  
が挑戦

稲の成長を定期的に  
にアップ予定です



## エリア交流会

米粉の学習会の前に、エリアで「米粉」を使った調理交流をしました。

メニューは、防災食に活用できる常備品を活用。

主婦のアイデアが詰まったプレートは、エリアブログを見てください。



ブログはこちら



## ～ リサイクルのお願い ～

今回は、湘南センター 高橋センター長に聞いてみました



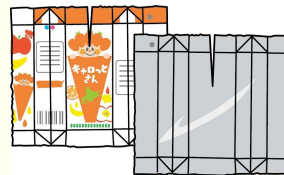
◎みなさん知っていましたか?

牛乳パックやABパック(内側が銀色のパック)はパルシステム商品以外のパックでもお預かりしています。

他社製品でもしっかりとリサイクルしているので、みなさん是非ご協力ください。

※円筒形パックも回収しています。

みなさんからお預かりした紙パックなどは、新たにトイレットペーパーやティッシュペーパーに生まれ変わっているんですよー!



◎ご協力をお願いします。

暑い日が続く季節になりました。

そんな時にパック内の湿りが甘いと、内容物が傷み、異臭を放っているなんてことも……。そのため開いて洗っていただき、乾いた状態で出してもらえると嬉しいです!

